

STRAINERS

Flanged Standard:

- DIN EN 1092-1(DIN 2501) or ISO 7005-1
- ANSI Class 150-300



Pipe Line Strainer



T Strainer



Basket Strainer



y Strainer



Foot valve



Pipe Line Strainer

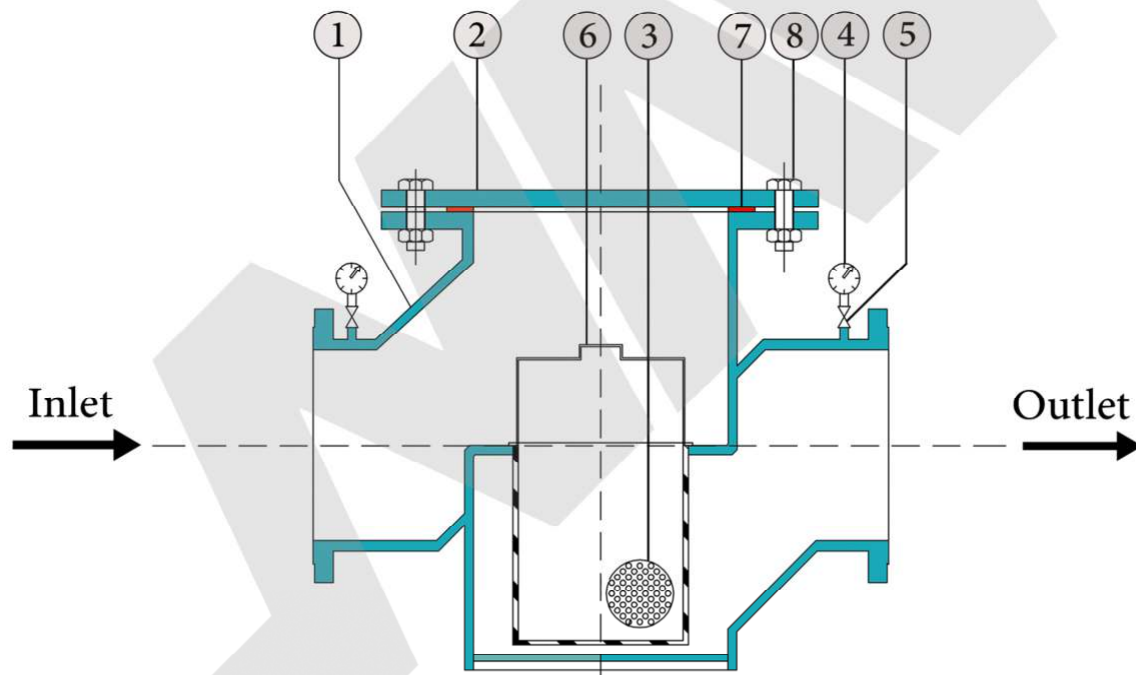
صافی دو سر فلنج سبیدی فولادی مخصوص خطوط لوله

برای جلوگیری از ورود ذرات خارجی مانند شن و ماسه درون خطوط انتقال سیال از صافی استفاده می کنند. صافی ها انواع مختلف دارند. که در شرکت نیک آب سپهان انواع ((دو سر فلنج سبیدی مخصوص خط لوله، صافی های T، صافی های Y، صافی یکسر فلنج سبیدی و سوپاپ مکش)) تولید می شود. توری انواع صافی ها با چشمه (قطر سوراخ) ۱۰ میلیمتر در شرکت نیک آب سپهان به صورت روتین تولید می شود که بنا به سفارش مشتری قطر چشمه می تواند تغییر کند.

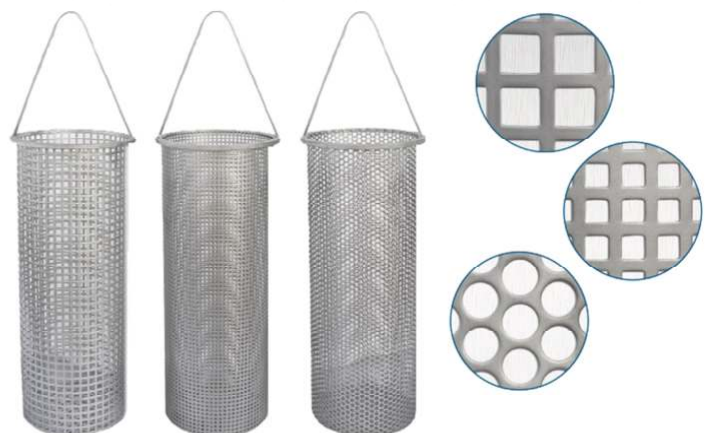
موارد استفاده صافی دو سر فلنج سبیدی (خط لوله) عموماً در خطوط انتقال، ایستگاه های پمپاژ و جاهایی که نیاز به تله آشغالگیری قوی هست می باشد.

این نوع صافی ها در شرکت نیک آب سپهان از قطر ۲۰۰ میلیمتر تا ۲۰۰۰ میلیمتر به صورت روتین تولید می شود و تولید در قطر های بالا تر به صورت سفارشی انجام پذیر است.

فلنج انواع صافی ها در شرکت نیک آب سپهان می توان بر اساس انواع استاندارد های ISO, AWWA, ANSI, DIN... تولید و سوراخکاری شود.



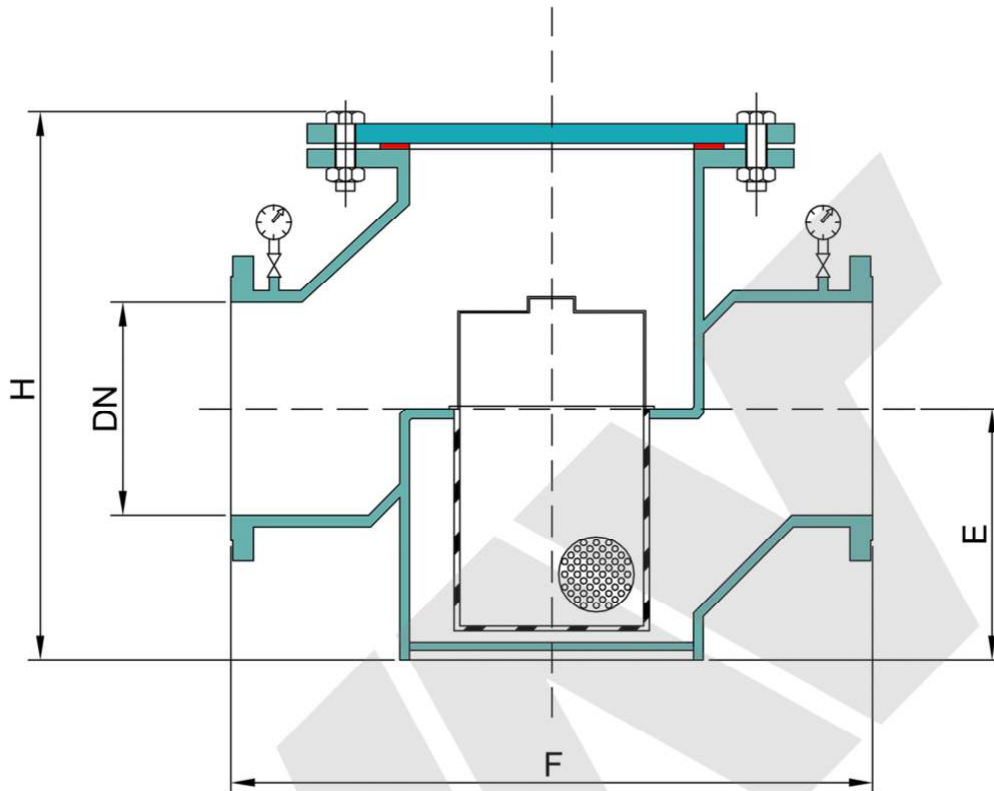
Item	Part Name	Material
1	Body	ST 37-2
2	Blind Flange	ST 37-2
3	Basket	AISI 304
4	Pressure Gauge	-
5	Shut-off valves	Bronze
6	Basket handle	AISI 304
7	Sealing Ring	NBR or EPDM
8	Bolt & Nut	Galvanized Steel



Stainless Steel Basket For Steel Flanged Strainer



Pipe Line Strainer



Unit:mm

DN (inch)	DN	E	F	H	Weight (Kg)			
					PN10	PN16	PN25	PN40
3	80	130	380	340	42	42	42	42
4	100	150	390	350	53	55	60	63
5	125	170	580	450	95	95	102	102
6	150	200	580	460	105	114	124	130
8	200	250	720	590	140	148	160	182
10	250	330	770	700	228	230	235	258
12	300	370	845	780	300	315	325	348
14	350	470	1045	960	380	393	410	423
16	400	520	1080	1090	440	590	605	620
20	500	550	1365	1160	720	743	759	795
24	600	650	1560	1400	965	990	1040	1075
28	700	730	1660	1620	1205	1275	1370	1480
32	800	800	2000	1800	1600	1640	1780	1830
36	900	900	2300	1980	2400	2550	2600	2660
40	1000	960	2400	2100	3550	3610	3680	3890



Steel T-type Strainer

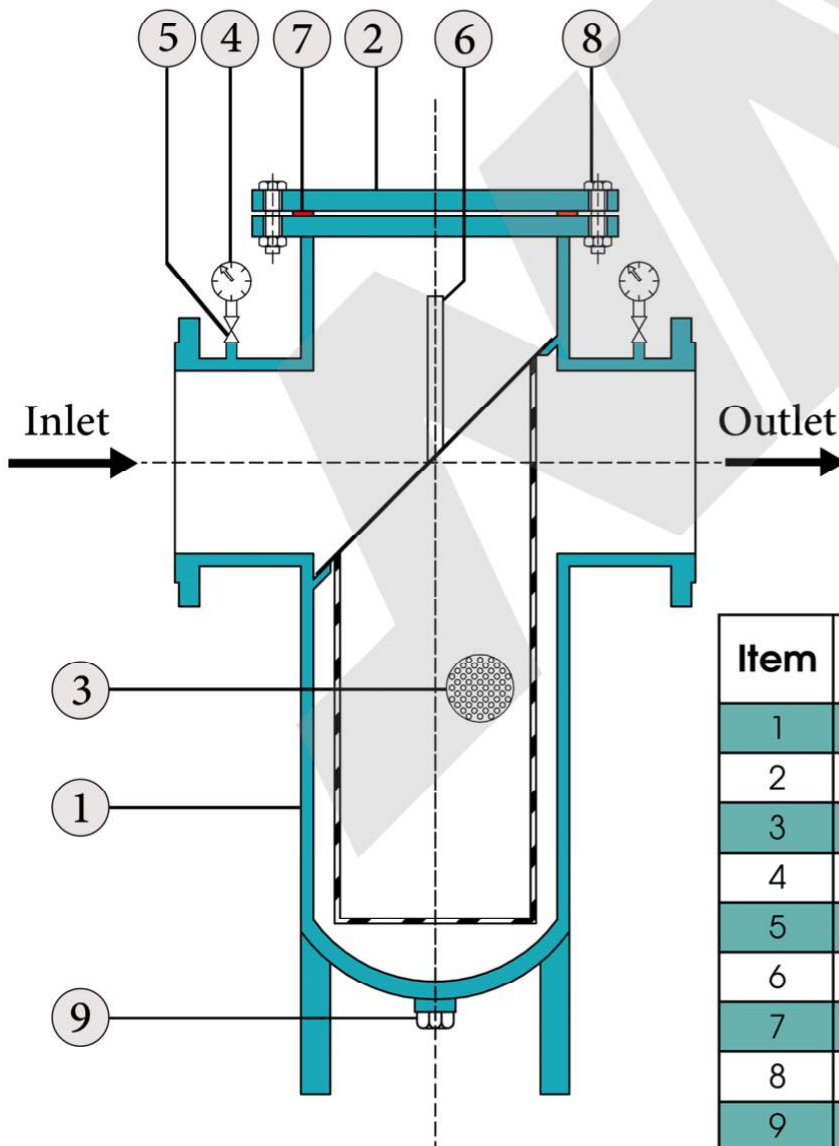
صافی دو سر فلنج T شکل فولادی

برای جلوگیری از ورود ذرات خارجی مانند شن و ماسه درون خطوط انتقال سیال از صافی استفاده می کنند. صافی ها انواع مختلف دارند. که در شرکت نیک آب سپاهان انواع ((دو سر فلنج سبدي مخصوص خط لوله، صافی های T، صافی های Y، صافی یکسر فلنج سبدي و سوپاپ مکش)) تولید می شود. توری انواع صافی ها با چشمه (قطر سوراخ) ۱۰ میلیمتر در شرکت نیک آب سپاهان به صورت روتین تولید می شود که بنا به سفارش مشتری قطر چشمه می تواند تغییر کند.

موارد استفاده صافی T عموماً در خطوط انتقال، ایستگاه های پمپاژ (بعد یا قبل از پمپ) و قبل از شیر های کنترلی می باشد. عموماً این نوع صافی ها به دلیل تخلیه رسوب و آشغال در سایز های بالاتر از قطر ۳۰۰ میلیمتر مورد استفاده قرار می گیرند.

این نوع صافی ها در شرکت نیک آب سپاهان از قطر ۱۰۰ میلیمتر تا ۲۰۰ میلیمتر به صورت روتین تولید می شود و تولید در قطر های بالا به صورت سفارشی انجام پذیر است.

فلنج انواع صافی ها در شرکت نیک آب سپاهان می توان بر اساس انواع استاندارد های ISO, AWWA, ANSI, DIN... تولید و سوراخکاری شود.

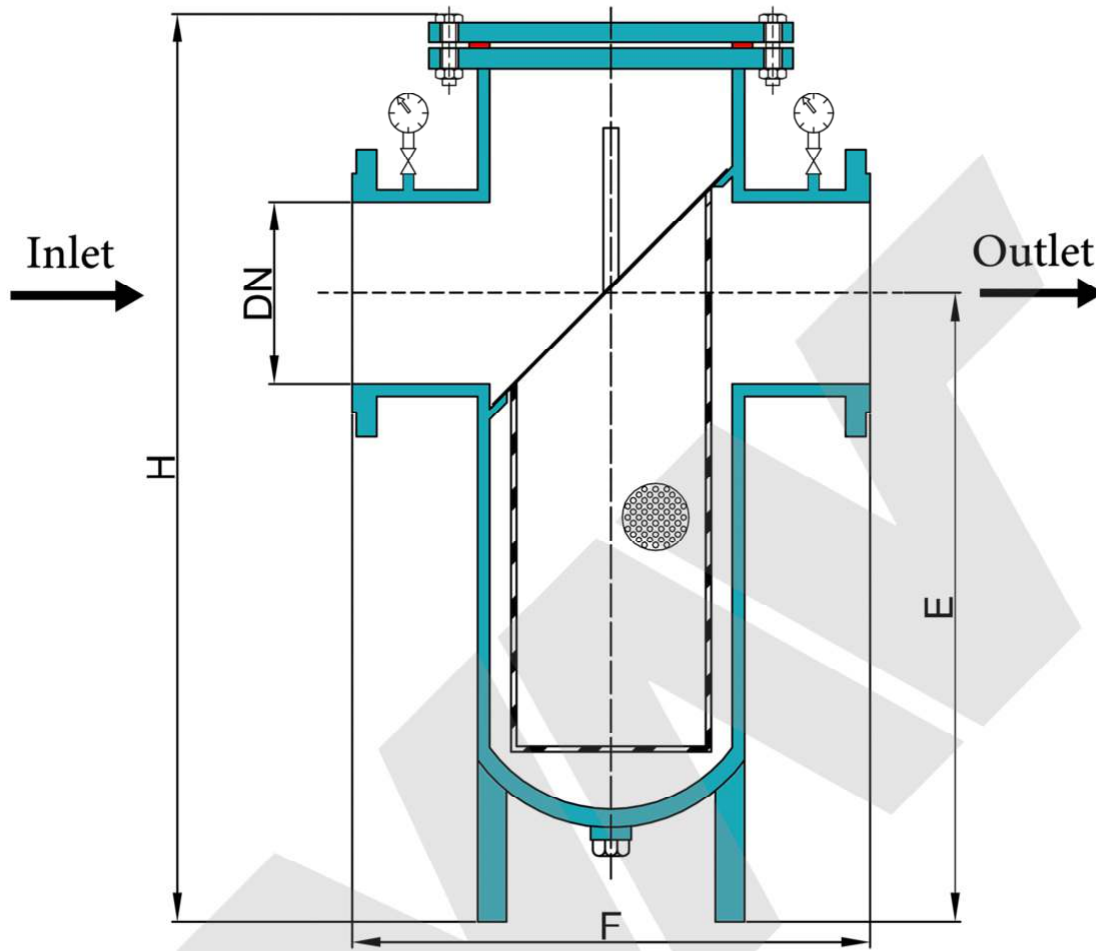


Stainless Steel Basket
For T-type Strainer

Item	Part Name	Material
1	Body	ST 37-2
2	Blind Flange	ST 37-2
3	Basket	AISI 304
4	Pressure Gauge	-
5	Shut-off valves	Bronze
6	Basket handle	AISI 304
7	Sealing Ring	NBR or EPDM
8	Bolt & Nut	Galvanized Steel
9	Drain cap	Galvanized Steel



Steel T-type Strainer



Unit:mm

DN (inch)	DN	F	H	E	Weight (Kg)
3	80	380	570	380	45
4	100	410	670	470	75
5	125	470	800	530	110
6	150	470	800	530	110
8	200	550	950	600	175
10	250	650	1115	785	210
12	300	700	1250	885	320
14	350	800	1400	1030	345
16	400	850	1550	1080	500
18	450	950	1700	1200	670
20	500	1000	1880	1300	800
24	600	1100	1995	1400	885
28	700	1250	2265	1590	1230
32	800	1400	2930	2200	1480
36	900	1500	3200	2350	1690
40	1000	1650	3400	2500	2380
48	1200	2000	3750	2800	3550
56	1400	2500	4200	3000	5400
64	1600	2800	4600	3200	8350
72	1800	3000	4800	3400	9700
80	2000	3200	5000	3600	11900



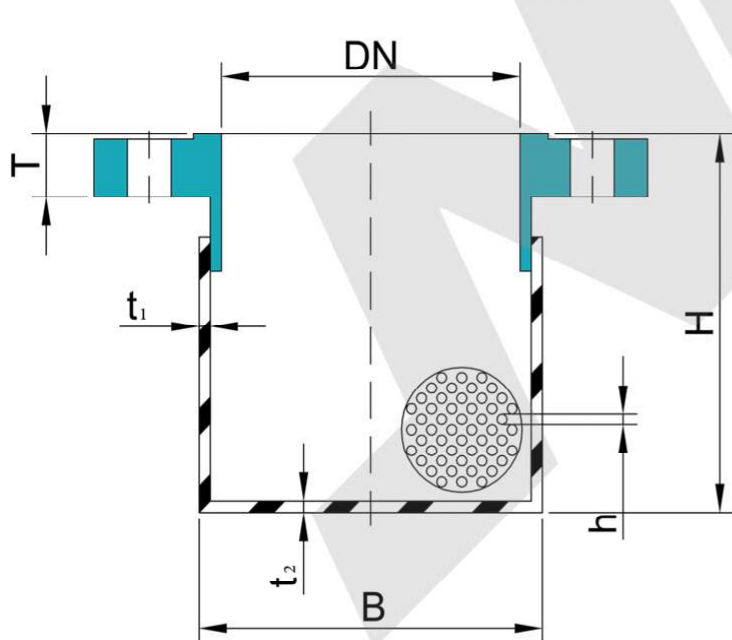
Basket Strainer

صافی یک سر فلنج سبدي

برای جلوگیری از ورود ذرات خارجی مانند شن و ماسه درون خطوط انتقال سیال از صافی استفاده می کنند. صافی ها انواع مختلف دارند. که در شرکت نیک آب سپاهان انواع ((دو سر فلنج سبدي مخصوص خط لوله، صافی های T، صافی های y، صافی یکسر فلنج سبدي و سوپاپ مکش)) تولید می شود. توری انواع صافی ها با چشمه (قطر سوراخ) ۱۰ میلیمتر در شرکت نیک آب سپاهان به صورت روتین تولید می شود که بنا به سفارش مشتری قطر چشمه می تواند تغییر کند.

موارد استفاده صافی یک سر فلنج سبدي عموماً در ورودی خطوط انتقال و داخل مخزن ذخیره سیال می باشد. این نوع صافی ها در شرکت نیک آب سپاهان از قطر ۵۰ میلیمتر تا ۲۰۰۰ میلیمتر به صورت روتین تولید می شود و تولید در قطر های بالا به صورت سفارشی انجام پذیر است.

فلنج انواع صافی ها در شرکت نیک آب سپاهان می توان بر اساس انواع استاندارد های ISO, AWWA, ANSI, DIN... تولید و سوراخکاری شود.



Unit:mm

DN (inch)	DN	B	T	H	t ₁	t ₂	h	Weight (Kg)
3	80	100	18	395	2	2	10	5.5
4	100	120	18	395	2	2	10	6.5
5	125	145	23	400	2	2	10	8.5
6	150	170	23	400	2	2	10	11
8	200	222	23	400	2	2	10	16
10	250	275	23	400	2	2	10	22
12	300	358	23	445	2	2	10	29
14	350	408	23	445	2	2	10	39
16	400	459	23	615	2	2	10	49
18	450	510	28	620	2	2	10	54
20	500	510	28	620	3	3	10	70
24	600	612	28	870	3	3	10	99
28	700	764	33	875	3	3	10	133
32	800	816	33	875	3	3	10	166
36	900	916	33	1125	3	3	10	204
40	1000	1018	38	1130	3	3	10	392
48	1200	1221	43	1385	3	4	10	411
56	1400	1424	43	1635	3	4	10	-
64	1600	1628	48	1640	3	4	10	-
72	1800	1833	53	1895	3	4	10	-
80	2000	2035	57	1900	3	4	10	-



y-type Strainer

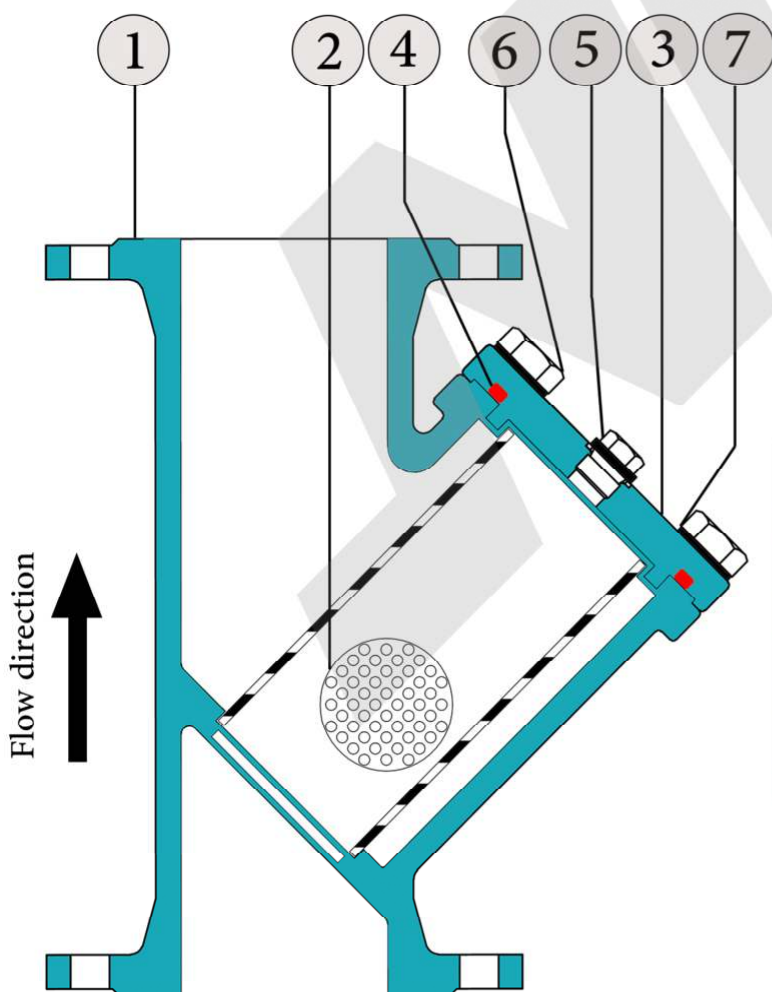
صافی دو سر فلنج Y شکل

برای جلوگیری از ورود ذرات خارجی مانند شن و ماسه درون خطوط انتقال سیال از صافی استفاده می کنند . صافی ها انواع مختلف دارند . که در شرکت نیک آب سپاهان انواع ((دو سر فلنج سبیدی مخصوص خط لوله ، صافی های T ، صافی های Y ، صافی یکسر فلنج سبیدی و سوپاپ مکش)) تولید می شود . توری انواع صافی ها با چشمه (قطر سوراخ) ۱۰ میلیمتر در شرکت نیک آب سپاهان به صورت روتین تولید می شود که بنا به سفارش مشتری قطر چشمه می تواند تغییر کند .

موارد استفاده صافی یک سر فلنج سبیدی عموماً در ورودی خطوط انتقال و داخل مخزن ذخیره سیال می باشد . این صافی به صورت استوانه یک سر فلنج تولید می شود .

این نوع صافی ها در شرکت نیک آب سپاهان از قطر ۵۰ میلیمتر تا ۲۰۰۰ میلیمتر به صورت روتین تولید می شود و تولید در قطر های بالا به صورت سفارشی انجام پذیر است .

فلنج انواع صافی ها در شرکت نیک آب سپاهان می توان بر اساس انواع استاندارد های ISO , AWWA , ANSI , DIN ... تولید و سوراخکاری شود .

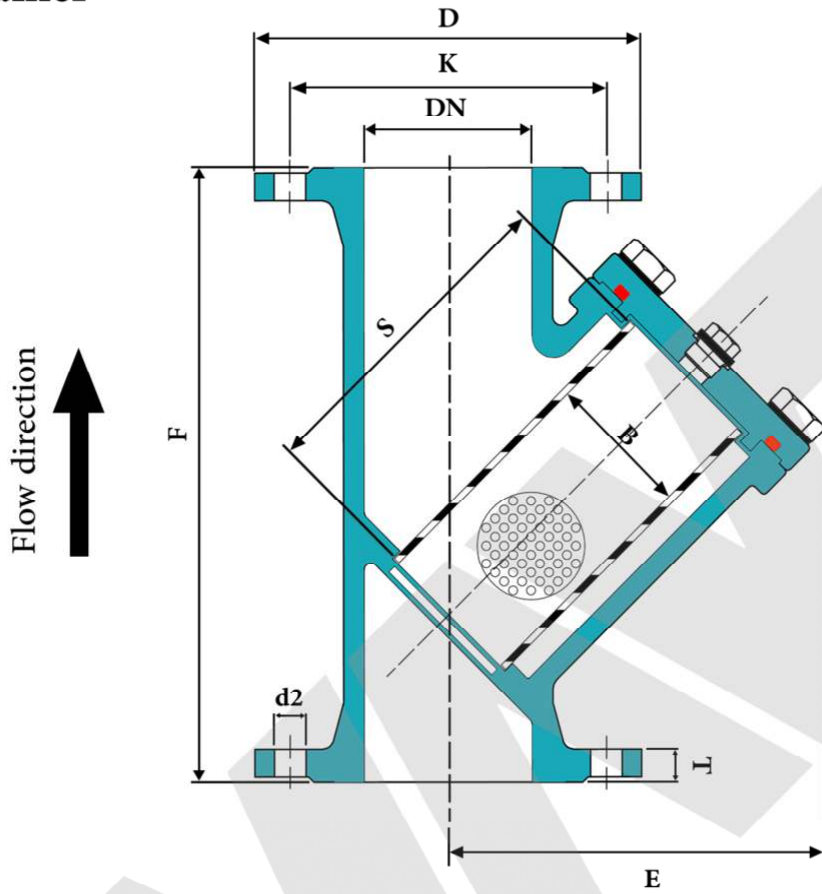


Item	Part Name	Material
1	Body	EN-GJS-400-15
2	Basket	AISI 304
3	Cover	EN-GJS-400-15
4	Sealing Ring	NBR or EPDM
5	Drain cap	A2
6	Bolt & Washer	Galvanized Steel
7	Washer	Galvanized Steel



y-type Strainer

PN 10-16



PN10

Unit:mm

DN (inch)	DN	F	D	K	d2	Number of Bolts (Qty)	T	E	S	B	Weight (Kg)
2	50	230	165	125	19	4	19	128	113.5	60	10
2 1/2	65	290	185	145	19	4	19	185	152	65	15
3	80	310	200	160	19	8	19	205	159	80	17
4	100	350	220	180	19	8	19	240	196	95	26
5	125	400	250	210	19	8	19	285	239	110	37
6	150	480	285	240	23	8	19	328	264	132	54
8	200	600	340	295	23	8	20	405	335	180	89
10	250	730	395	350	23	12	22	515	385	256	138
12	300	850	445	400	23	12	24.5	610	617.5	310	229

PN16

Unit:mm

DN (inch)	DN	F	D	K	d2	Number of Bolts (Qty)	T	E	S	B	Weight (Kg)
2	50	230	165	125	19	4	19	128	113.5	60	10
2 1/2	65	290	185	145	19	4	19	185	152	65	15
3	80	310	200	160	19	8	19	205	159	80	17
4	100	350	220	180	19	8	19	240	196	95	26
5	125	400	250	210	19	8	19	285	239	110	37
6	150	480	285	240	23	8	19	328	264	132	54
8	200	600	340	295	23	12	20	405	335	180	94
10	250	730	405	355	28	12	22	515	385	256	143
12	300	850	460	410	28	12	24.5	610	617.5	310	235

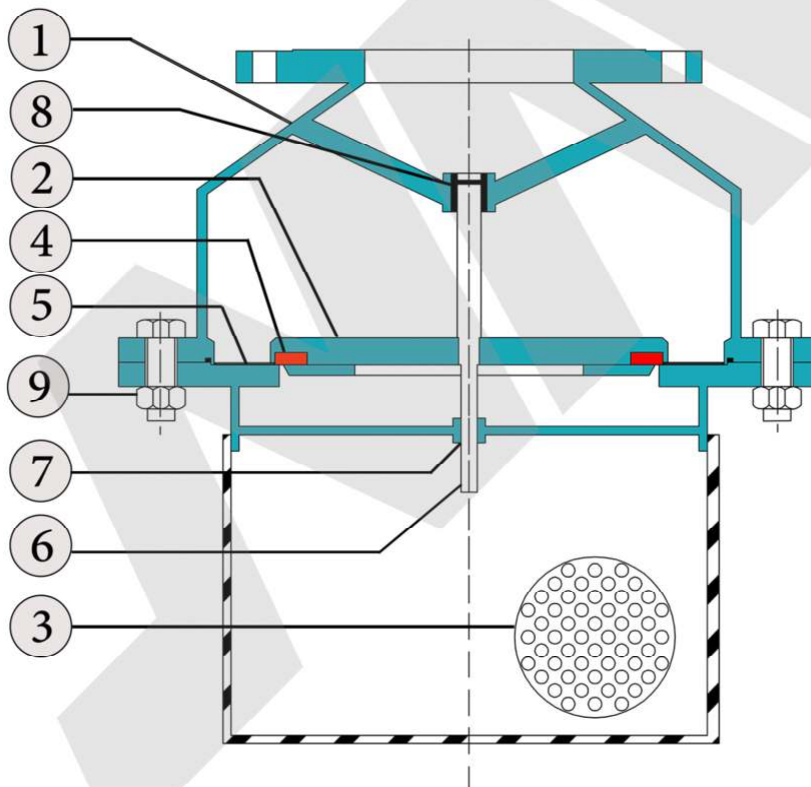


Foot Valve

سوپاپ مکش

برای جلوگیری از ورود ذرات خارجی مانند شن و ماسه درون خطوط انتقال سیال از صافی استفاده می کنند . صافی ها انواع مختلف دارند . که در شرکت نیک آب سپاهان انواع ((دو سر فلنج سبیدی مخصوص خط لوله ، صافی های T ، صافی های Y ، صافی یکسر فلنج سبیدی و سوپاپ مکش)) تولید می شود . توری انواع صافی ها با چشمه (قطر سوراخ) ۱۰ میلیمتر در شرکت نیک آب سپاهان به صورت روتین تولید می شود که بنا به سفارش مشتری قطر چشمه می تواند تغییر کند .

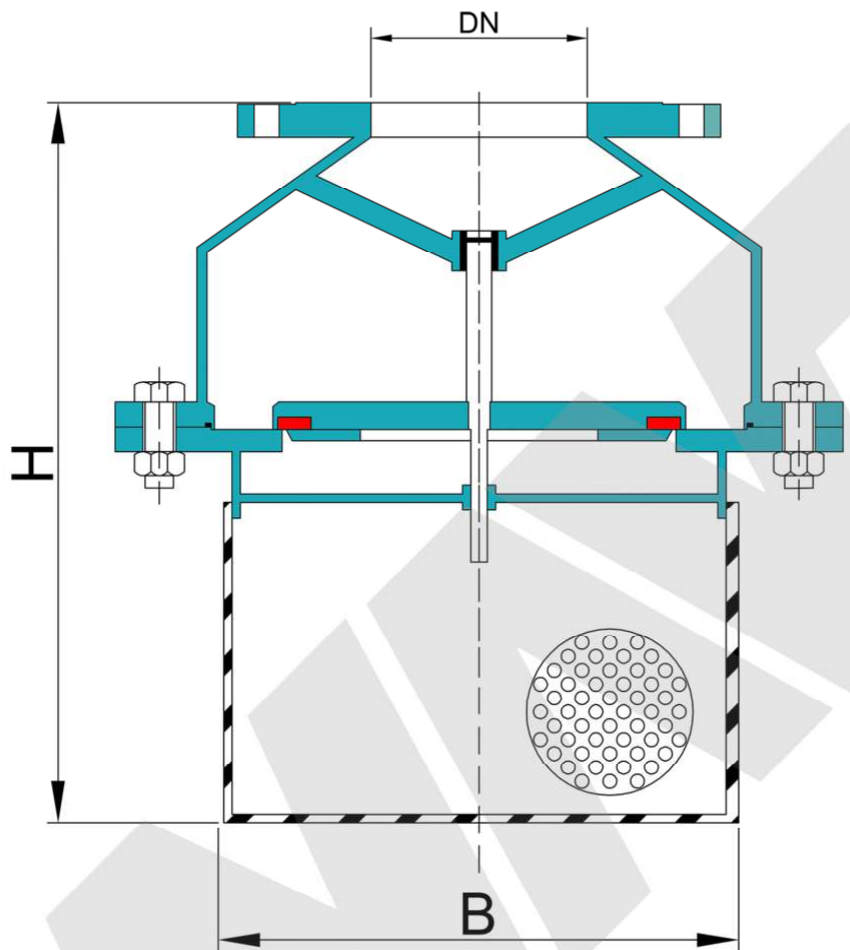
موارد استفاده سوپاپ مکش قالباً در ورودی ایستگاه های پمپاژ قبل از پمپ می باشد . برای اینکه سیال داخل خط لوله از محل مکش (مخزن) تا پمپ در موقع خاموشی پمپ تخلیه نشود ، از سوپاپ مکش استفاده میشود . این نوع سوپاپ ها در شرکت نیک آب سپاهان از قطر ۵۰ میلیمتر تا ۱۲۰۰ میلیمتر به صورت روتین تولید می شود و تولید در قطر های بالا به صورت سفارشی انجام پذیر است . فلنج انواع صافی ها در شرکت نیک آب سپاهان می توان بر اساس انواع استاندارد های ISO , AWWA , ANSI , DIN ... تولید و سوراخکاری شود .



Item	Part Name	Material
1	Body	ST 37-2
2	Disk	ST 37-2
3	Basket	AISI 304
4	Sealing Ring	NBR or EPDM
5	Sealing seat	Stainless steel-Clad
6	Shaft	X20 Cr13
7	Bearing	X20 Cr13
8	Bushing	Bronze
9	Bolt & Nut	Galvanized Steel



Foot Valve



Unit:mm

DN (inch)	DN	B	H	Weight (Kg)
3	80	285	350	32
4	100	340	400	40
5	125	395	490	50
6	150	395	490	52
8	200	445	520	80
10	250	520	575	90
12	300	565	620	130
14	350	615	650	145
16	400	615	830	160
18	450	730	860	210
20	500	820	885	265
24	600	920	950	310

